



Elevator & Escalator

私たちは「人・ビル・社会」に
新たな価値を提供し、
持続可能な社会の実現に貢献します。

価値組のシゴト

日立ビルシステムの事業内容



Elevator & Escalator

エレベーター
エスカレーターの**シゴト**
(昇降機事業)

建物の縦の導線として欠かせない昇降機設備を、
設計・製造・メンテナンス・リニューアルまで一貫
体制で行い、お客さまのニーズにきめ細やかに応え
る製品・サービスを提供します。



Building Total Solution

ビルの運営管理や
建物・設備機器の**シゴト**
(建物トータルソリューション事業)

豊富なノウハウ、最新の設備機器、最先端のITシス
テムを駆使し、複合的な解決策を提案し、効率的な
ビル運営管理やセキュリティ強化、省エネルギー化
に貢献します。



日立ビルシステムの
職種を紹介します。

価値を生み出す

開発

昇降機の新技术研究、新製品の開発を行っています。品質の高い製品開発に向けてG1 TOWER(エレベーター研究塔)でさまざまな実機試験を行います。



価値を提案する

営業

ビル・マンションなどに納める昇降機やビル設備機器、システムの販売や保全にともなう修理・工事の提案を行います。



技術をつなぐ価値

営業技術

日立の昇降機技術窓口として設計事務所、建設会社と打ち合わせを行い、採用から納入まで営業・設計・施工部門と連携しながら作図業務や仕様決定業務などを行います。



ビルの価値を創る

ソリューション

セキュリティシステム、ビル総合管理、省エネルギー、空調設備など、ビル全体のマネジメントに加え、新商品開発のための調査も行います。



価値を一新する

設計

お客さまの多岐にわたるご要望に応え、昇降機を設計します。また、製品設計の効率向上を推進しています。



社員を支える
価値

人事総務

処遇制度や労働時間、福利厚生の管理・運営など、個人・組織・会社の成果の最大化をめざして働きやすい環境づくりを推進しています。

経営を見守る
価値

財務経理

業績管理、資産管理、投資計画の提案や、支払処理、請求書発行の入出金管理などを行います。会社の方向性を決定する経営の要です。

価値あるシステム

IT

ITを使って社内の情報インフラ整備、システムの開発・運用維持業務を行い、各部門への業務支援を行います。

価値

価値ある保全追求

保全技術開発

世界最高水準のIoT保全サービスの実現に向けて、昇降機の保全ツールや遠隔監視システム、ビル管理システムの開発を行います。

人を支える
価値

保全企画

フィールドエンジニアが行う保全作業方法の企画・設計・運用や、保全サービスの品質向上、保全作業の効率化に取り組んでいます。

価値をチェックする

品質保証

昇降機や、ビル管理システムのお引き渡し前の品質検査、新製品の開発試験を行います。

現場をまとめる
価値

施工管理

昇降機を建物に納めるための、安全・品質・工程・コスト管理を担当しています。社内の関係部署のほか、建設会社や職人さんをはじめ、多くの方々と関わり仕事を行います。

工場を動かす
価値

生産技術

製造設備の導入計画や新技术の研究、開発、設計、保全計画、修理までを行っています。また、工場内でのIoT化を推進しています。

価値を立案する

生産管理

生産拠点における製造プロセス全体の効率化と最適化の実現をめざし、生産に関わる全ての工程の統括管理を行います。

価値を集め届ける

調達

事業活動を行う上で必要なモノ・サービス・労働力などをサプライヤーを通じて、高品質・最適価格・ベストタイミングで各部門に提供するバイヤーです。

価値組のシゴト

日立ビルシステムは、チャレンジしたい仕事を選べる
職種別採用です！

開発



川上 浩史
入社4年目



エレベーターを安全・安心・快適にご利用いただくために、骨組みとなる「かご枠」を開発しています。開発は日立の製品を生み出す仕事で、そこにやりがいを感じますし、誇りに思っています。将来は海外で活躍できる技術者になりたいので、海外に多くの拠点を持つ日立は環境的に恵まれていると思います。他部門の日立グループ会社の方と打ち合わせをする機会もあり、技術者としてのセンスを磨き、昇降機にとらわれない広い知識を得ることができていると感じています。日立グループが持っている知見を吸収・活用して、新たな製品を生み出していきたいです。



ソリューション



打木 里乃
入社4年目



ソリューションの仕事では、社会の中でお客様が今まさに求めていることに応える製品やサービスを生み出しています。例えば、現在多くの会社で働き方改革への対応が求められています。そこで、私の所属するチームでは従来セキュリティとして使われていた入退室管理システムの履歴を取る機能を、社員が何時に出社して何時に退社したかという仕事管理に活用できるのではと視点を変え、機能を付加して提案します。私たちの会社には人を育てる企業文化があり、新しいことへのチャレンジを積極的に後押ししてくれます。これはとてもありがたいことだと、入社して実感しています。



エレベーターの新設販売、リニューアルの提案やビル設備機器の販売などを行っています。3年目にマンションの防犯カメラの提案をした時、お客さまから嬉しいお言葉をいただいた時は、心がくじけそうになりました。管理組合の皆さまの想いを整理して盛り込んだ提案書を社内のメンバーと相談しながら作成して、何度も足を運んで打ち合わせを重ねたことで受注に至ることができました。お客さまから最後にいただいた「ありがとう」の言葉と評価を、一丸となって頑張ってくれた社内のメンバーと共有し、仕事の醍醐味を味わいました。



営業



藤本 悠希
入社7年目

設計業務の魅力は、自分が設計したものが建物に設置され、身近に感じられることで、私にとって大きなやりがいです。私はいま、設置後20～25年経ったエレベーターのリニューアル設計を担当していますが、オーナー様の大事なエレベーターを安全に、安心して使っていただけるよう、確実に丁寧な設計を心がけています。将来はオーダー型エレベーターや海外仕様のエレベーターなど、よりレベルの高い設計に関わりたいと考えて経験を積んでいます。



設計



松原 秀彦
入社4年目



営業技術



王 威力
入社3年目



営業技術の仕事は営業としてお客さまと接することに加え、技術的な問題解決を求められるため、多くの専門的知識やスキルが求められます。営業が受注した案件に対して、設計仕様や施工管理、図面や法令の確認など、他部署と連携しながら仕事を進めます。配属された当初はわからないことばかりで、お客さまの信頼を得るために必死に勉強し、上司や先輩に聞いて知識を深めました。日々の業務の中で、広い分野にわたって学ぶことができる営業技術は、自己成長していきたい人にふさわしい職種だと思います。



生産技術



坏 雄毅
入社3年目



私はいま、昇降機を生産するための工場設備の設計業務や、産業用ロボットの導入検討を行っています。大学での研究が電気だったため、配属された当初は、「機械の図面を描いて」と言われても戸惑うことばかりでしたが、感覚的に電気と同じだなと気づく瞬間がありました。当時、「生産技術がないと工場は動かないんだぞ」と上司から言われた言葉は、ずっと胸に刻んでいます。いつかは海外の工場に私が設計した設備を導入したいですし、その時は他社が取り入れていない生産方法を確立させたいと思っています。



生産管理



石崎 拓実
入社2年目



昇降機を通して
人々の生活を支える

生産管理の主な仕事は、工場の窓口として納期の調整を行うことです。ものづくりに関わる全ての工程に携わり、各部署と連携を図って、全体を統括します。マネジメント業務ですから、何よりも人とのつながりが大切。メールを送れば済むことでも、広大な水戸事業所内(生産拠点)をできる限り直接訪問して、相談・確認を行っています。2年目を迎えて、全国へ納める昇降機の納期管理も任されています。今後は、「この機種は石崎に任せておけば大丈夫」と信頼されるようになりたいと思っています。



品質保証



池ノ上 陽菜
入社3年目



人々の日常の
安全・安心を作る

施工現場での品質保証を担当しており、エレベーターのすべての箇所を検査することが業務です。お客さまにお引き渡しする直前のもので、実際に目で見て検査しますので、これがもうすぐ稼働すると思うと、社会に役立つ仕事であることを実感する毎日です。この仕事は経験が大きくなるのをいいます。エレベーターは一見どれも同じに見えて、実は仕様異なるので、行く現場ごとに事前に仕様確認していても、予期せぬ事態に遭遇することがあります。初めて出会った仕様やトラブルを経験していくことで、自分の知見が少しずつ深まっていると感じています。



調達ミッションは、高品質のものを安価かつタイムリーに供給することです。中でも原価低減は最重要課題であり、会社の収益にダイレクトに貢献することができます。現在は海外にある生産拠点の支援業務を担当し、部品を輸出する際の関税の低減を行うことにより、会社の収益改善に貢献しています。また、常に材料の市況や景気動向をチェックし、いかに高品質なモノを安く買うかを考えることも調達の仕事です。原価低減は調達の仕事の醍醐味ですし、商習慣や法律・文化の異なる海外の方々との仕事に刺激を感じながら日々業務に取り組んでおります。



日立の技術で
世界に届ける!

調達



北野 滉
入社3年目

昇降機のメンテナンスが適切な周期と手順で行われるように分析・調査し、メンテナンスに関わる社内システムの構築やマニュアル作成を行っています。昇降機のメンテナンスを行う全国のフィールドエンジニアが安心して、同じ手順で作業できるように、サポートするのが保全企画の仕事です。私自身、2年間フィールドエンジニアを経験したことで、現場の気持ちが理解でき今の仕事に活かされています。今後はグローバルな視点での業務が増えてくるため、英語力の向上に向けて取り組んでいます。



人のためになる
仕事ができる

保全企画



山崎 光将
入社6年目

施工管理



久保田 瑛羅
入社3年目



完成した物件を
目にした時の達成感

毎日、昇降機を据え付ける現場に赴き、安全管理、工程管理、品質管理、搬入計画、職人さんとの日程調整や部品手配などを行っています。時として張り詰めた緊張感の中で、「お願いします」と笑顔で言って、場を明るくするのも私の仕事かなと思います。全員が一丸となって終わらせた現場を、休日に車の中から眺めたことがあって、鳥肌が立ちました。こんな場所にいたんだ、社会に不可欠なすごい仕事に携わっているんだなと達成感が湧いてきました。この気持ちを大切に現場に立ち続けたいです。



保全技術開発



宋 彦舟
入社2年目



自分の技術力で
世界で活躍しよう!

フィールドエンジニアによる昇降機のメンテナンス業務に役立つため保全ツールの開発を行っています。中でも私が担当していることは、現場で発生する異常音の原因を判定する診断装置の開発です。異常音発生時の波形を見て、故障部位とその原因を突き詰めていく作業は、技術者としてのやりがいを感じてワクワクします。当社の明るく前向きな社風は、技術者にとってスキルを鍛えられる絶好の風土で、自己成長につながっています。



IT



大川原 涼
入社6年目



IT部門で調達システムを担当しており、日々全国の事業所の人たちと関わりながら仕事を進めています。最近、取引先への発注、部品の在庫管理、取引先の情報管理のシステムを開発しています。システムは不具合がなくて当たり前ですが、不具合が出ないように努力したことは、皆の手助けができたという大きなやりがいとなって返ってきます。新人のうちは不安でいっぱいでしたが、充実した研修制度の中で専門知識や社会人としての心構えを丁寧に教えていただいたので、「やっていけるんだ」という自信も生まれました。



決算業務や業績まとめを行ないながら、新たな管理システムの構築にも携わっています。私は採用面接の時から「海外で働きたい」と希望しており、同期の中でも早くにチャンスがいただきました。タイの会社への出向でしたが、現地のやり方などわからないことも多く、手探りの日々でした。そんな中で、少しずつ、「日本のやり方を教えて」とか、「力を貸してほしい」と言われることが増えてきて、海外赴任して良かったと思えました。財務経理は事務方ではありますが、海外で働く機会も得られますし、メーカーならではの醍醐味を体感できます。



財務経理



岩脇 里沙
入社7年目

人事総務



佐々木 優衣
入社3年目



人事総務は採用活動など華やかな部署に見えるかもしれませんが、社員の賞与の取りまとめや人員の管理など、地道な業務も多くあります。その中でも、すべての社員が、性別も国籍も関係なく、気持ちよく働ける環境づくりをめざす「ダイバーシティ推進」は、やりがいを感じる仕事です。皆の意見をどう変えていけるか、私にとって挑戦でもあり、今後が楽しみです。一人ひとりにとっての働く環境がさらにより、「ありがとう」の言葉をいただいた時は、多くの社員を支えていることを実感する瞬間です。



ダイバーシティの取り組み

誰もがチカラを発揮できる、価値ある職場をめざす

日立ビルシステムでは、社員一人ひとりの「ちがひ(個性)」を尊重し、多様な価値観や発想を組織の力にすることで、新たな価値を創造し、競争力のある会社を実現するダイバーシティを推進しています。

性別・年齢等の属性や、国籍などのバックグラウンドに関わらず、誰もが能力を発揮できる働き方の実現と職場づくりに取り組んでいます。

女性の活躍支援

出産やその後の復帰など、ライフイベントの多い女性が安心して長く働けるように、ライフステージに応じて能力を発揮できる両立支援制度があります。

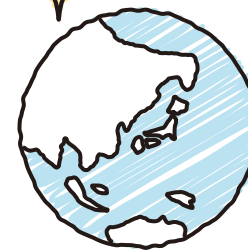


グローバル人材の採用

グローバル企業としてさらなる成長をめざして、外国籍の方も積極的に採用し、福利厚生をはじめ安心して日本で働けるサポート体制を整えています。



Global



「価値組」を応援する福利厚生

社員一人ひとりのさまざまなライフスタイルを支援する

働き方改革が急務となる中、
日立ビルシステムではワークライフバランスに配慮した職場環境づくりを実施。
社員とご家族に自分らしくいきいきとした毎日を送ってもらうために、
充実した福利厚生の制度をご用意しています。

住宅

安心して日々の生活が送れるよう、生活の基盤である住宅に関する各種制度を設けています。
住居費用の負担軽減を図るとともに、転勤などによる住居の不安も解消します。

- 独身寮
- 社宅
- 住宅手当
- 住宅融資



価値ある仕事は
充実した人生設計から
生まれます!



財産形成

結婚や持家の取得、また老後に備えて、無理なく資産形成ができる制度をご用意しています。
積立は、給与や賞与から自動的に行えます。

- 財形貯蓄
- 持株会

生活支援

社員に万が一のことがあった場合のご家族の生活費や、病気やケガの医療費・事故の補償など、
さまざまな事態に自ら備えるための各種保険制度があります。

- 団体扱い
保険
- 提携ローン

多様な働き方を
全力で支援するための
プランがあります!



社会保険

- 健康保険
- 介護保険
- 厚生年金
- 雇用保険
- 労災保険

カフェテリアプラン

社員の自助努力を支援するため、毎年定額分のポイント付与を行います。各人がライフスタイルに合わせて、
多彩なメニューから自由に選択し、サービスを受けることができる制度です。

- カフェテリア
ポイント
- カフェテリア
メニュー

ライフイベントへの
対応も
充実しています!



ライフサポート

仕事と家庭の両立を支援する制度を設けています。

- 出産休暇
- 育児休暇
- 介護休暇
- 短時間勤務
- フレックス
勤務
- サテライト
オフィス勤務

「価値組」を育てる 教育・研修

お客さまから信頼を集める真のプロフェッショナルを育てる。

日立ビルシステムでは、社会人としてのマナーや専門スキルのベースとなる知識、現場実習など、新入社員のための実践的な研修を実施。その後も社員のステップアップに応じ、体系化された教育・研修制度をご用意しています。



新入社員研修

会社の理解、業務の基礎知識をはじめ、社会人としての心構えやルール、マナーなどを学びます。安全行動に関する指導も行うほか、共同作業に必要な協調性や時間管理の重要性についての体験も実施します。

年次研修

若手社員が、主体的かつ創造的に業務に対応できる資質を養い技能を習得するための研修です。入社から3年目まで、e-ラーニング、職場OJT*、集合研修を連携させて、段階的に実施します。

* OJT: On the Job Training

ステップアップ研修報告会

課題解決力や時間管理意識の醸成、論理的に他者へ表現できるスキルの習得を目的として、入社後からの業務内容を総括して、入社3年目に報告会での発表を行います。

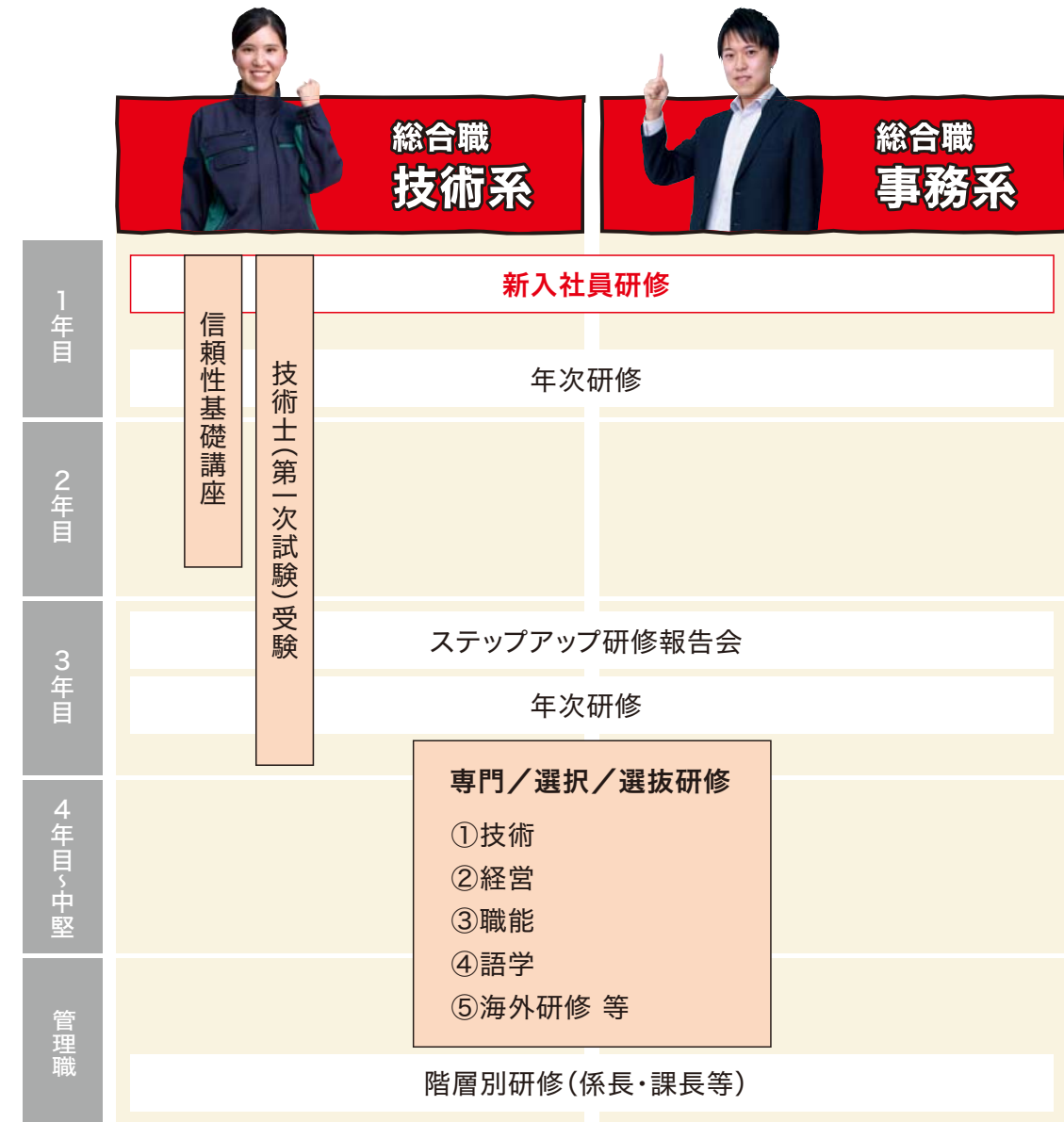
信頼性基礎講座

信頼性に対する考え方、基礎的な知識と実例を学習します。実際の業務で遭遇する問題点に対する取り組み方や、解決のための解析手法、各種ツールの操作方法などを修得します。

海外研修

グローバル人材の育成を目的として、若手社員を中心に海外研修を実施。当社のグループ会社をはじめとした拠点で語学力やグローバルでのビジネススキルを養います。

入社後は
さまざまな研修で
実践力と自信を
身につけることが
できます！





www.hbs.co.jp/saiyou/recruit