



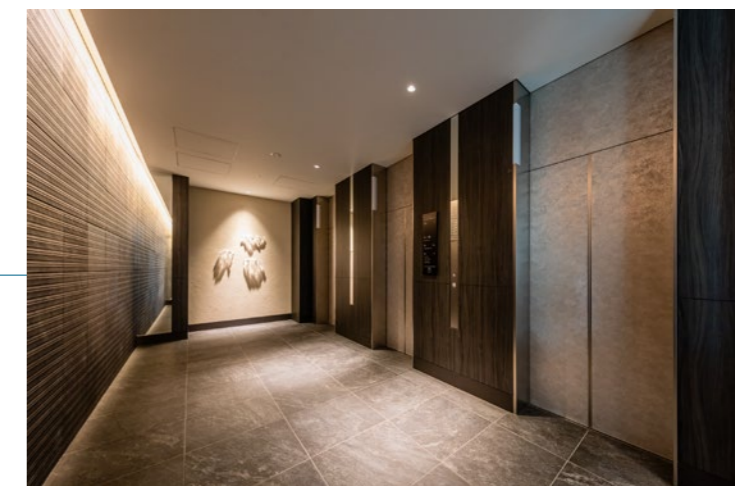
ホテルシャトル用エレベーターかご内

天井 | エクセレントタイプ
(メーカー標準ダウンライト+壁面ライン照明)
側板・戸・天枠 | 側面・戸: 鋼板化粧シート貼り
背面: 中央SUS鏡面仕上げ
天枠: カラーSUSパイプレーション仕上げ
出入口柱・前側板 | 前側板: カラーSUSパイプレーション仕上げ (FG3)
ハンドレール | SUSヘアライン (2方向)
操作盤 | 押しボタン式 (35口全面発光/オレンジ点灯色)
カラーSUSパイプレーション仕上げ (FG3)
床 | タイル (建築工事)
インジケーター | 液晶インジケーター
その他 | 車いす仕様



ホテルローカル用エレベーターかご内

天井 | エクセレントタイプ (メーカー標準光幕)
側板・戸・天枠 | 側面・戸: 鋼板化粧シート貼り
背面: 中央SUS鏡面仕上げ
天枠: カラーSUSパイプレーション仕上げ
出入口柱・前側板 | 前側板: カラーSUSパイプレーション仕上げ (FG3)
ハンドレール | SUSヘアライン (2方向)
操作盤 | 押しボタン式 (35口全面発光/オレンジ点灯色)
カラーSUSパイプレーション仕上げ (FG3)
床 | タイル貼り (建築工事)
インジケーター | 液晶インジケーター
その他 | 車いす仕様 救出口有り

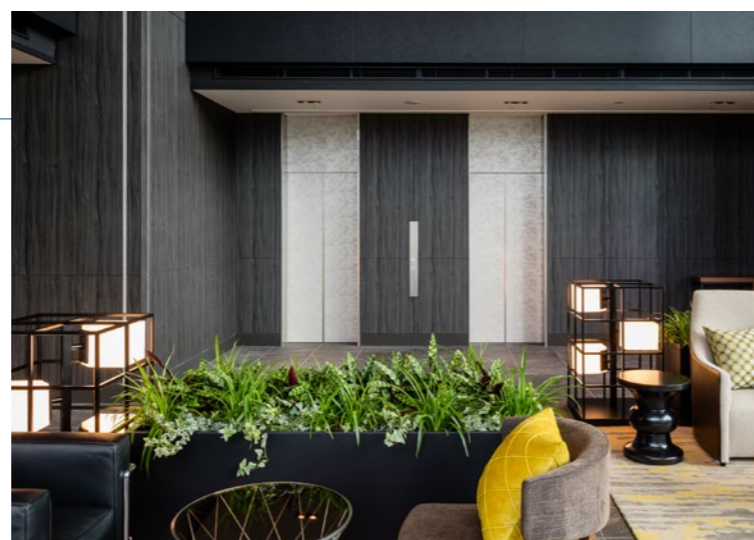


ホテルローカル用エレベーターホール

三方枠 | 大枠ステンレスパイプレーション仕上げ
幕板 | 鋼板化粧シート貼り
戸 | 鋼板化粧シート貼り
戸目地: ステンレスパイプレーション 曲げ板
ランタン | プラスチック製 (縦枠組込み)
ホールボタン | 押しボタン式 (35口全面発光/オレンジ点灯色)

ホテルシャトル用エレベーターホール

三方枠 | 大枠ステンレスパイプレーション仕上げ
幕板 | 鋼板化粧シート貼り 面一
戸 | 鋼板化粧シート貼り
戸目地: ステンレスパイプレーション 曲げ板
ランタン | プラスチック製 (縦枠組込み)
ホールボタン | 押しボタン式 (35口全面発光/オレンジ点灯色)



エレベーター仕様

合計納入台数: 11

用途	台数 (台)	積載質量 (kg)	定員 (人)	速度 (m/min)
乗用	2	1,000	15	105
	4	900	13	105
	2	900	13	60
人荷用	1	1,150	17	105
	1	900	13	120
フロア型	1	500	-	30

名称 HULIC SQUARE TOKYO
所在地 東京都千代田区有楽町二丁目3番3号
建物用途 ホテル、商業施設
建築主 ヒューリック株式会社
設計・監理 株式会社三菱地所設計
施工 株式会社大成建設
構造 鉄骨造、一部鉄骨鉄筋コンクリート造
階床数 地下2階、地上13階、塔屋
竣工年月日 2018年10月31日

