

日立製エレベーターを所有のお客さまへ 《部品供給の停止に関するお知らせ》

平素より、日立製エレベーターをご愛顧賜り、厚く御礼申し上げます。

表題の件、当社がこれまでに製造・納入したエレベーターのうち、既に生産を終了している機種においては機能・性能維持に要する保守部品の一部に供給困難となるものが生じております。

保守部品を安定的に供給するため、部品供給期限を超過した機種におきましても部品の備蓄や代替品の製作などを図っておりますが、駆動装置や制御装置における電気・電子部品をはじめとした主要装置関連部品等の継続的な調達・供給が困難な状況となってきております。

つきましては、当該機種における部品供給期限に関して以下の通り連絡させていただきますので、ご賢察賜りますよう、何卒よろしくお願い申し上げます。

－ 記 －

1. 対象となるエレベーター

		対象機種 ^{※1}	生産期間	部品供給期限 (最長 ^{※2})
エレベーター	ロープ式	機械室レス標準型エレベーター (UA-01,UA-02,UA-03)	1999年-2006年	2028年6月
	油圧式	油圧式標準型エレベーター (H95型)	1995年-2002年	
		住宅用4人乗り (ハイドロ・4)	1993年-2000年	

※1 当該機種への全撤去・準撤去リニューアル済みエレベーターを含みます。

※2 部品在庫状況により早まる可能性があります。

また、一部の旧装置については、改造・修理にて対応させていただく場合がございます。

2. 部品供給停止に伴いご注意いただきたい点、および今後の対応について

(1) ご注意いただきたい点

添付資料に記載の部品は、エレベーターの機能・性能を発揮させるための重要な部品であり代替が困難であるため、これらの部品が故障・破損した場合、復旧できない場合があります。また、記載のない部品においても部品供給期限を超過すると供給できない場合があります。

(2) 今後の対応

信頼性、安全性など性能が向上するリニューアルをご検討賜りますよう、よろしくお願ひ申し上げます。

3. エレベーターの法定耐用年数および保守部品の供給期間について

(1) 法定耐用年数

昇降機の法定耐用年数(昭和40年大蔵省令第15号「減価償却資産の耐用年数等に関する省令」)は、エレベーターは17年と定められております。

(2) 保守部品の供給期間

当社における保守部品の供給期間は、主要装置の平均耐用年数等を踏まえ、原則として当該機種生産終了後20年をめぐとしております。

本件のお問い合わせ窓口：

https://www.hbs.co.jp/cgi/form_toiawase.cgi

－以上－

〈添付資料〉

部品供給停止に伴いご注意いただきたい点

添付資料

部品供給停止に伴いご注意ください点

機械室レス標準型エレベーター（UA-01,UA-02,UA-03）

2028年6月をめぐり※に下表中の部品の供給を停止させていただきます。つきましては、本紙に記載の注意事項をあらかじめご了承ください。

※供給停止期限は、当該部品の在庫状況により早まる可能性があります。
※一部の旧装置については、改造・修理にて対応させていただく場合があります。

【供給停止部品と機能】

部品	機能
巻上機・電動機	エレベーターを駆動します。
プリント板	運転制御、速度制御、入出力通信を行います。



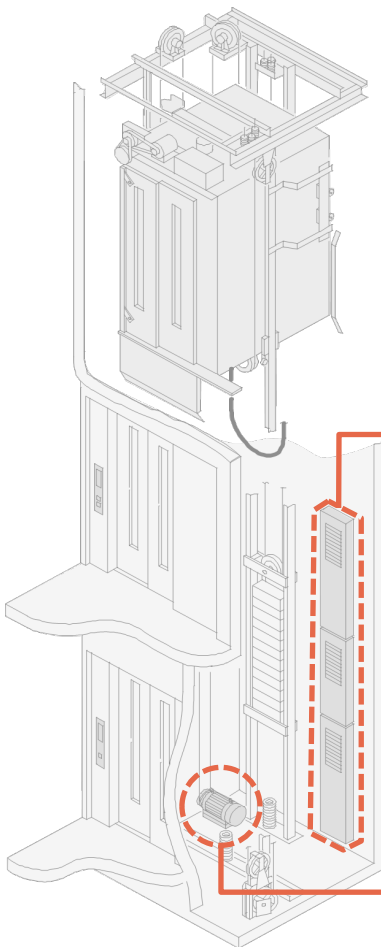
注意

供給停止部品が故障した場合、以下の事象が発生する恐れがあります。供給停止後に故障が発生した場合、供給停止部品の復旧はできませんので、故障発生以降はエレベーターを使用しないでください。

【供給停止部品が故障した場合の影響】

部品	故障した場合の影響
巻上機・電動機	・エレベーターの運転ができなくなります。
プリント板	・起動不能故障・閉じ込め故障などが発生し、予期せぬ事故が発生する恐れがあります。

【参考図】（写真は代表例です）



プリント板



巻上機・電動機




添付資料 部品供給停止に伴いご注意ください点
油圧式標準型エレベーター（H95型）

2028年6月をめぐり※に下表中の部品の供給を停止させていただきます。つきましては、本紙に記載の注意事項をあらかじめご了承ください。お願い申し上げます。

※供給停止期限は、当該部品の在庫状況により早まる可能性があります。
※一部の旧装置については、改造・修理にて対応させていただく場合があります。

【供給停止部品と機能】

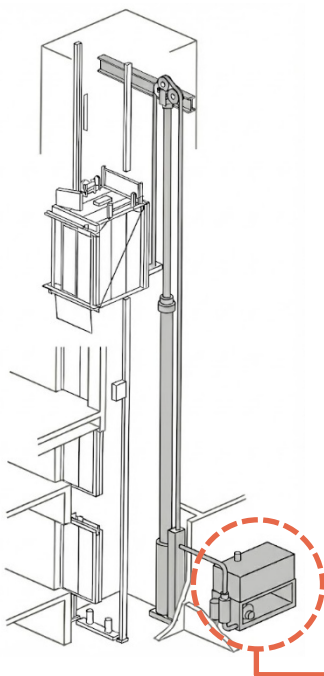
部品	機能
電動機	油圧ポンプを駆動します。
プリント板	運転制御、速度制御、入出力通信を行います。

	注意 供給停止部品が故障した場合、以下の事象が発生する恐れがあります。 供給停止後に故障が発生した場合、供給停止部品の復旧はできませんので、 故障発生以降はエレベーターを使用しないでください。
---	--

【供給停止部品が故障した場合の影響】

部品	故障した場合の影響
電動機	・エレベーターの運転ができなくなります。
プリント板	・起動不能故障・閉じ込め故障などが発生し、予期せぬ事故が発生する恐れがあります。

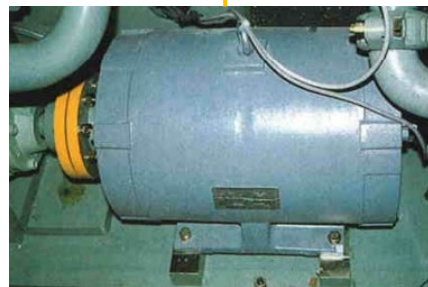
【参考図】（写真は代表例です）



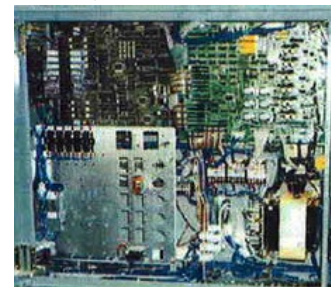
油圧ユニット（油圧機器部）



電動機



プリント板




添付資料 部品供給停止に伴いご注意ください
住宅用4人乗り（ハイドロ・4）

2028年6月をめど※に下表中の部品の供給を停止させていただきます。つきましては、本紙に記載の注意事項をあらかじめご了承ください。

※供給停止期限は、当該部品の在庫状況により早まる可能性があります。
※一部の旧装置については、改造・修理にて対応させていただく場合があります。

【供給停止部品と機能】

部品	機能
電動機	油圧ポンプを駆動します。
油圧ポンプ	エレベーターを駆動する作動油を油圧ジャッキに送り込みます。
油圧制御弁	エレベーターを駆動する油圧を制御します。
プリント板	運転制御、速度制御、入出力通信を行います。

	<p>注意</p> <p>供給停止部品が故障した場合、以下の事象が発生する恐れがあります。 供給停止後に故障が発生した場合、供給停止部品の復旧はできませんので、 故障発生以降はエレベーターを使用しないでください。</p>
--	---

【供給停止部品が故障した場合の影響】

部品	故障した場合の影響
電動機	<ul style="list-style-type: none"> ・エレベーターの運転ができなくなります。 ・起動不能故障・閉じ込め故障などが発生し、予期せぬ事故が発生する恐れがあります。
油圧ポンプ	
油圧制御弁	
プリント板	

【参考図】（写真は代表例です）

