

# あると安心 エしてんけん

エレベーターは、たくさんの部品で構成された精密な製品です。  
性能を維持し、快適にご利用いただくために、  
製品に精通した専門技術者による  
定期的なメンテナンスをお勧めします。

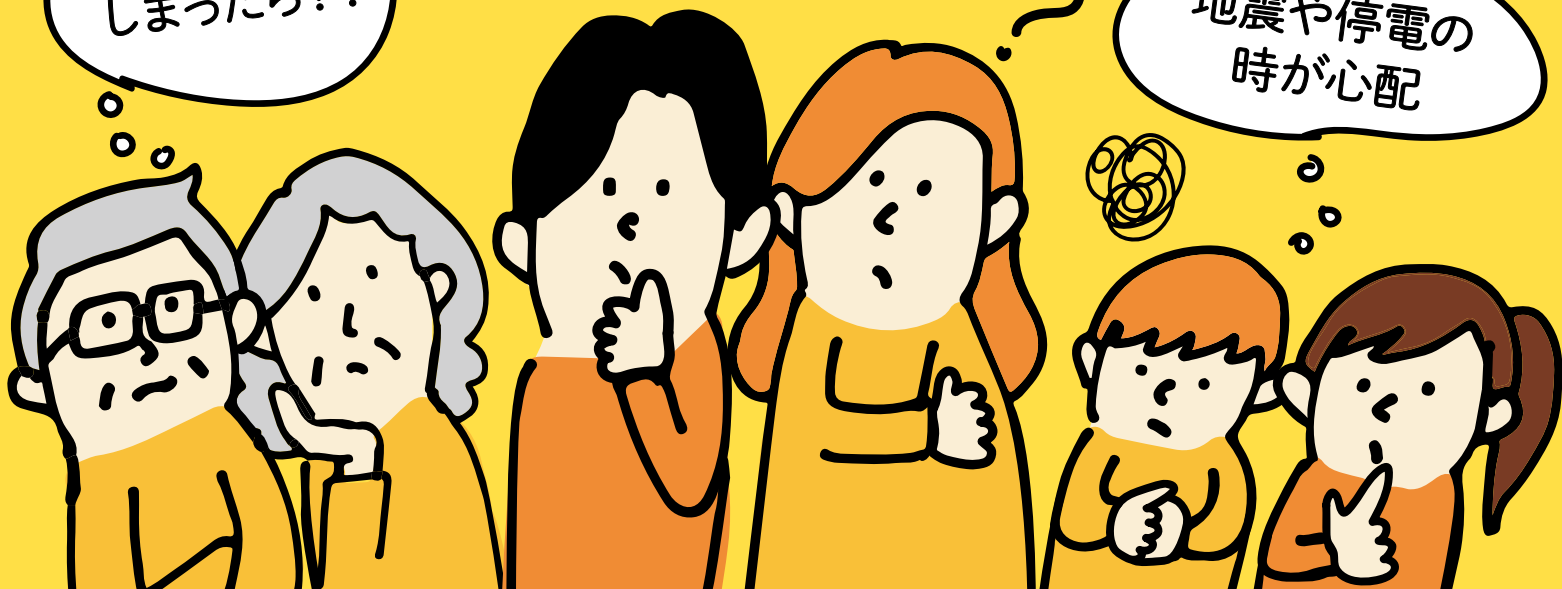


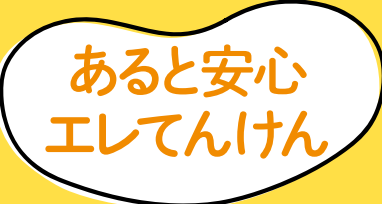
閉じ込め  
られたら

夜間に  
動かなくなったら?

壊れて  
しまったら?!

地震や停電の  
時が心配





# MAINTENANCE

[メンテナンスのご案内]

豊富な実績のメンテナンス体制で、お客さまの信頼にお応えしています。  
エレベーターは長年にわたって性能と安全性を確保するために、  
定期的な保守・点検(メンテナンス)と、万一の場合の迅速な対応が必要となります。



## メンテナンス契約のおすすめ

メンテナンス契約は下記のプランをご用意しています。

項目	内容	メンテナンスメニュー	
		おすすめ プラン①	プラン②
遠隔監視	24時間・365日運転状態を監視します。異常や故障が発生した場合は、管制センターに自動通報されます。	○	—
定期点検	定期的エレベーターの性能・機能の点検を行います。また、給油、調整、清掃などの保全を行います。	○	○
故障対応	故障などの緊急事態が発生した旨の通報を受けた場合は、速やかに適切な処置をとります。	○	○
法定検査	年1回の法定検査を行います。	○	○

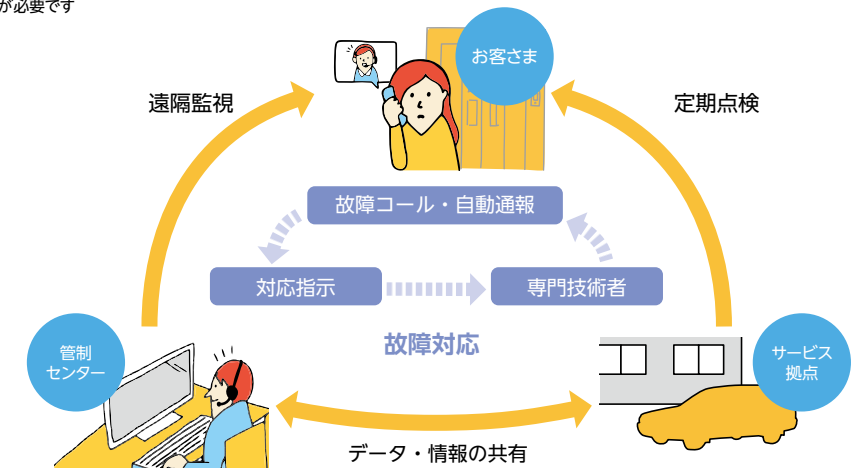
### 遠隔監視について

- ご家庭用一般電話回線を共用、または弊社にて準備する電話回線を使用いたします。
- 緊急時の入室方法に関しては、ご契約時に別途ご相談させていただきます。
- ※お客さまの電話回線の種類によって、また一部のエレベーター機種において遠隔監視装置の適用ができない場合があります。

## 安心のメンテナンス体制 先進の遠隔監視システムで24時間・365日対応

メンテナンスは、当社、または当社推奨のメンテナンス会社にご用命ください。  
お客さまのエレベーターと管制センターを電話回線で結び、24時間365日休みなく遠隔監視を行っています。  
万一、異常や故障が発生した場合には、管制センターに自動通報されますので、迅速な対応が可能です。

※遠隔監視付きの契約(プラン①)が必要です

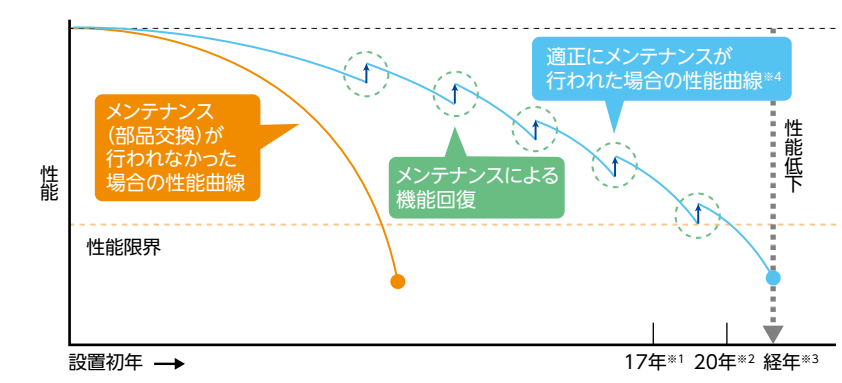


## 充実した部品センター

部品センターでは、常に膨大な数の部品をストック。いつでも、全国どこからでも、部品の検索が可能です。  
また、徹底した在庫管理により、必要な部品を迅速、的確に選定してトラブルを早期に復旧します。

## エレベーターの経年による性能劣化の比較

エレベーターは最先端技術を含めた精密機械の集合体です。  
長期にわたって安全な運行を維持するためには定期的な部品交換が必要です。



※(一社)日本エレベーター協会の資料を参考にしています。

※1 法定耐用年数17年…税法上の資産価値を表した年数です。 ※2 機器耐用年数20年…主要装置の平均耐用年数です。機器耐用年数を超えた場合、部品の供給が行えなくなる場合があります。  
※3 経年により性能限界を下回ったときは大規模改修が必要です。 ※4 性能曲線はイメージです。実際は使用状況によって異なります。

## エレベーターの主な部品の交換サイクル(目安)

エレベーターの部品には寿命があります。エレベーターを長期にわたって良好な状態に維持するため、専門技術者による定期的な点検に加え、定期的な部品交換をご計画ください。

### ● 定期交換部品

次の部品は時間の経過とともに劣化・消耗しますので、使用期間内に定期的に交換してください。

部位/品名	部品名	内容	使用期間
停電時自動着床電源装置	バッテリー	使用中に停電した場合、停電灯を点灯させ、最寄り階まで自動運転するための部品です。	5年
受電盤・制御盤・かご上運転装置	電解コンデンサー搭載基板	運転制御や各種プリント板へ信号入出力を行う電子回路部品です。	10年
遮煙乗り場ドア[オプション]	気密材(パット)	ドアのすき間に気密材を取り付けることで、火災時の煙が昇降路へ侵入するのを防ぐ部品です。	10年

※「使用期間」は標準使用条件下で使用した場合の交換期間であり、エレベーターの設置環境・使用状況などによっては、早くなる場合があります。  
※ 部品代、交換作業費は物価の変動、施工条件、建物の立地条件などにより変動します。別途見積もりさせていただきます。  
※ 使用期間・使用部品については、性能改善などにより、変更場合があります。  
※ 1日1回以上の使用を想定しております。製品によっては1日50回以上または150回以上使用された場合の使用期間については、上記の限りではありません。

**注意** 定期交換部品は、経年劣化により、故障や機能不全などの原因となる部品です。  
使用回数などにかかわらず使用期間内で交換することをお勧めします。

### ● 定期交換部品以外の部品

エレベーターには定期交換部品以外にも使用頻度、使用環境によって摩耗、劣化が進行した部品は交換が必要となります。点検後の専門技術者のアドバイスに従い、適宜交換を行ってください。

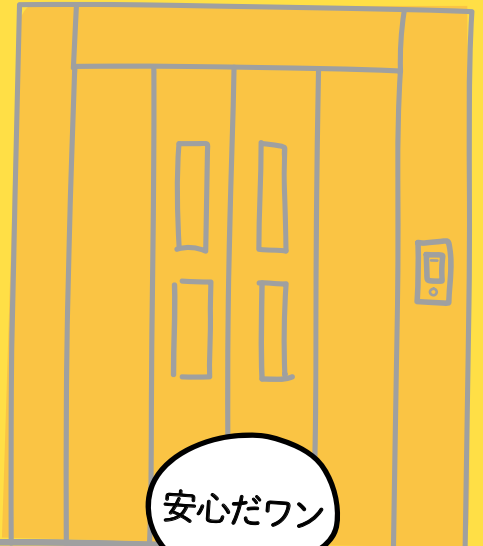
[摩耗、劣化の状況によって交換が必要になる部品例]  
ギヤオイル、ブレーキ、エンコーダー、巻上ロープ、ガイドローラー、連動ロープ、ハンガーローラー、ドアセンサーなど  
※商品改良のため、仕様・外觀は予告なしに変更する場合がありますので、ご了承ください。

あると安心  
エレてんけん

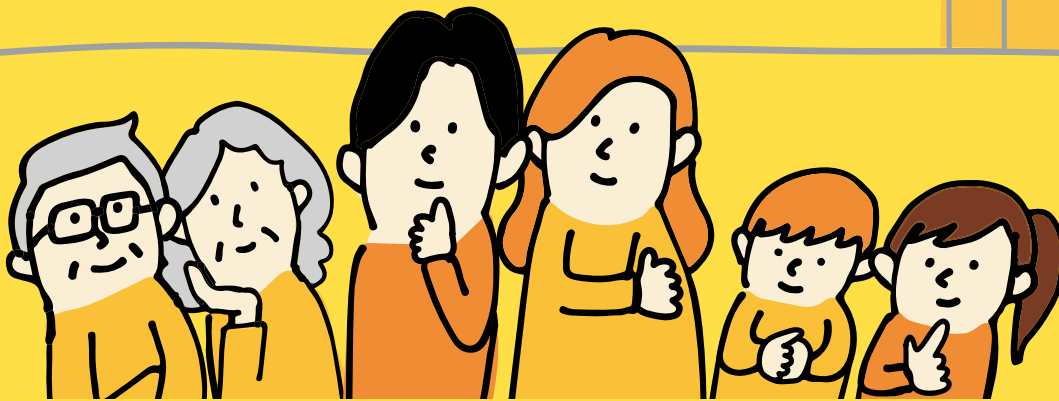
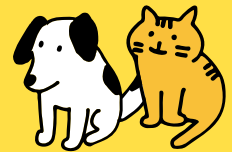
24時間・365日休みなく遠隔監視を行います。

エレベータールーム内と管制センターは、  
ホットラインで結ばれています。

エレベーターのスペシャリストが  
メンテナンス(点検・検査)を行います。



安心だワン




## ホームエレベーターのご利用にあたって

- ・エレベーターの所有者または管理者は、建築基準法などの法律により、定期的な検査を行い安全の維持管理に努めるよう義務付けられています。

 株式会社日立ビルシステム

本 社 〒101-8941 東京都千代田区神田淡路町二丁目101番地(ワテラスタワー)

URL: <https://www.hbs.co.jp>

 0120-7838-99 (カスタマーサポートセンター)

お問い合わせは…

●このカタログに掲載した内容は、予告なく変更することがありますのでご了承ください。



本カタログは環境に配慮し、  
植物油インキを使用しています。

RE-603 2022-3