

2020年10月1日
株式会社日立ビルシステム

エレベーター・エスカレーター仕組みや機能を分かりやすく解説する 子ども向けの Web サイト「エレキッズ」を開設



[エレベーター・エスカレーターキッズサイト「エレキッズ」トップページ](#)

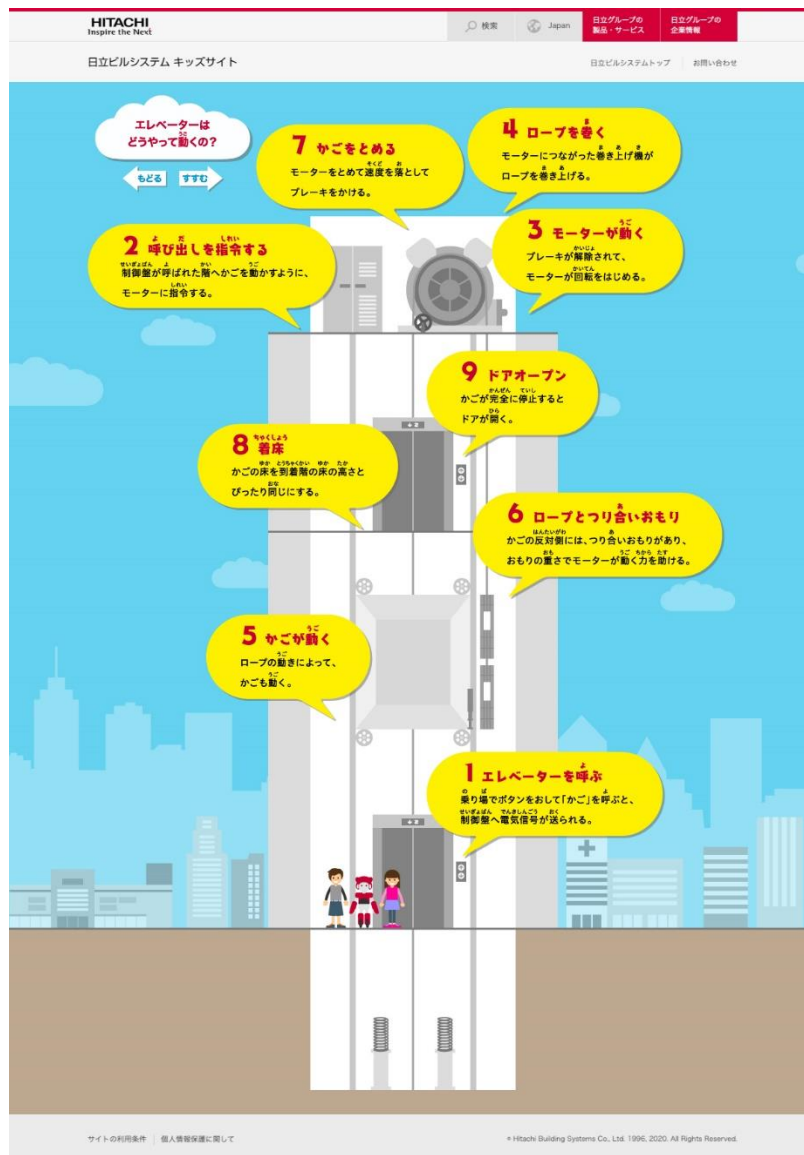
株式会社日立ビルシステム(取締役社長:光富 眞哉/以下、日立ビルシステム)は、本日、エレベーターやエスカレーターに関する子ども向けの Web サイト「エレキッズ」を開設しました。本 Web サイトは、主として小学生以上の子どもに昇降機の仕組みや豆知識、正しい利用方法などを知ってもらう機会を提供し、昇降機の安全利用に関する周知と関心の喚起を図ることを目的としており、コミュニケーションロボット「EMIEW(エミュー)」がナビゲーターとして分かりやすく昇降機の世界を案内します。

日立ビルシステムは、1986 年から、全国の百貨店・スーパー、幼稚園、保育園、マンションなど約 1,700 カ所で、エレベーター・エスカレーターの正しい乗り方を楽しく学ぶ安全キャンペーン「エスターくん劇場」を実施しています。近年、子どものインターネット利用率が増加傾向にあり、小学生の 8 割以上がインターネットを利用する社会環境*となっていることに加えて、新型コロナウイルス感染拡大を契機としてオンライン教育の需要が高まっていることも踏まえ、子どもに昇降機を身近に感じ、安全利用への理解を深めてもらう新しい機会として、エレベーター・エスカレーターキッズサイト「エレキッズ」を開設しました。

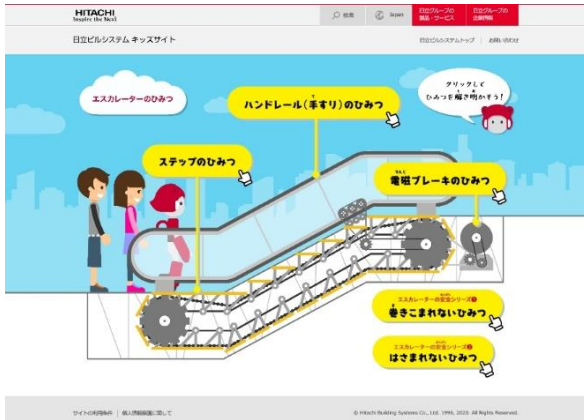
「エレキッズ」では、昇降機が動く仕組みを紹介する「エレベーター／エスカレーターはどうやって動くの？」や、豆知識を動画で紹介する「エレベーター／エスカレーターのひみつ」を通して、正しい利用方法、安全に利用するための機能、非常時の取り扱いなどを説明しているほか、観光地などのユニークな納入事例について紹介する「こんなところにエレベーター／エスカレーター」を掲載しています。今後は、自由研究や調べ学習への活用を目的としたコンテンツの拡充や、関連するイベントを実施するなど、より主体的で深い学びを得られる場を創出していきます。

* 出典:内閣府「令和元年度 青少年のインターネット利用環境実態調査」。

■エレベーター・エスカレーターキッズサイト「エレキッズ」のコンテンツ例



エレベーターはどうやって動くの？



エスカレーターのひみつ



エレベーターのひみつ(動画)

■日立ビルシステム エレベーター・エスカレーターキッズサイト「エレキッズ」

<https://www.hbs.co.jp/elekids/index.html>

■本件に関するお問い合わせ先

株式会社日立ビルシステム カスタマーサポートセンター

電話:0120-7838-99(フリーダイヤル)

以上