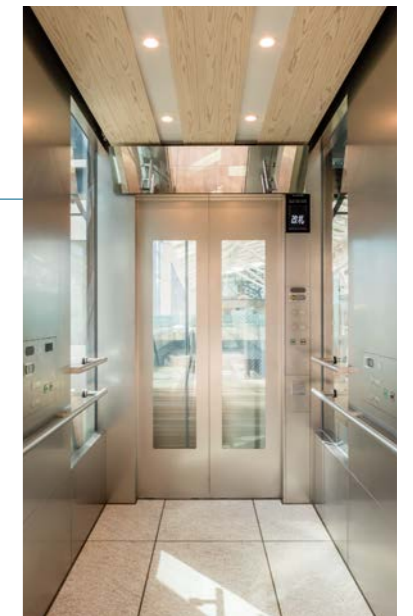


エスカレーター



エレベーター乗り場

三方枠 | FB目地枠ステンレスパイプレーション仕上げ
幕板 | 無し
戸 | ステンレスパイプレーション (大型窓付き)
ランタン | 丸型アクリル (ガラス組込み)
ホールボタン | クリアボタン (ガラス組込み)



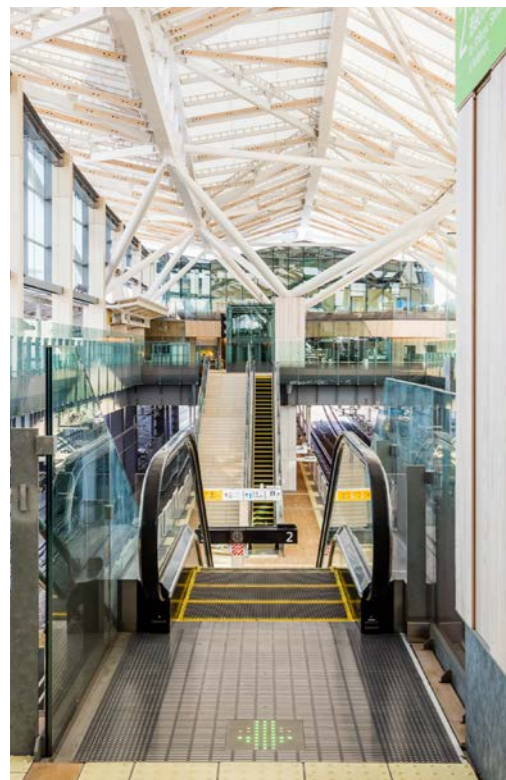
エレベーターかご内

天井 | 不燃木練付+鋼板塗装仕上げ (ダウンライト照明付き)
側板・戸・天枠 | ステンレスパイプレーション仕上げ
出入口柱・前側板 | ステンレスパイプレーション仕上げ
ハンドレール | ステンレスパイプレーション仕上げ (2段)
操作盤 | ステンレスパイプレーション仕上げ
(ボタン特殊、階床銘板付き)
床 | 石貼り
インジケーター | カラー液晶表示 (2カ国語表示特殊)
その他 | かご側板に大型窓付き、大型バックミラー付き

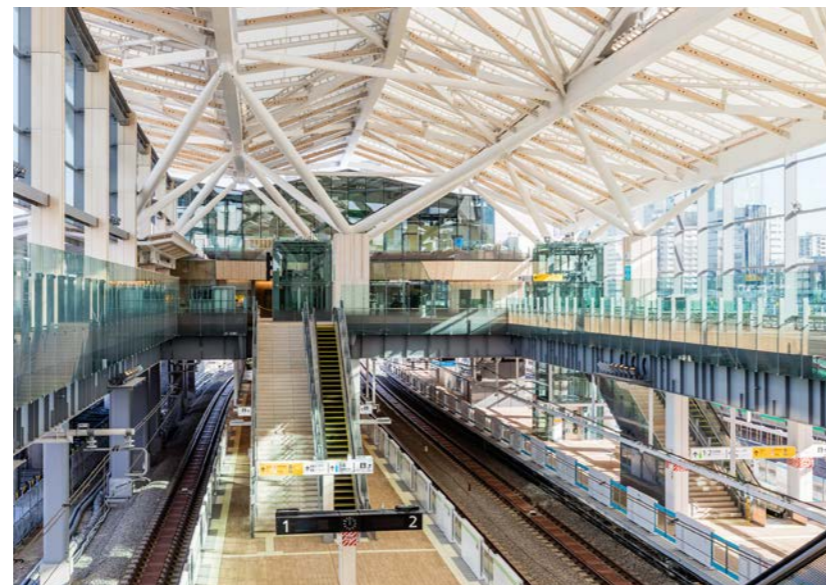


エレベーター乗り場

三方枠 | 大枠 ステンレスヘアライン仕上げ
幕板 | 無し
戸 | ステンレスヘアライン仕上げ (大型窓付き)
ランタン | 無し
ホールボタン | 防滴ボタン
インジケーター | デジタル式、三方枠組込み



エスカレーター



エスカレーター

エレベーター仕様 合計納入台数:9

用途	台数 (台)	積載質量 (kg)	定員 (人)	速度 (m/min)
乗用	3	1,600	24	45
	2	1,200	18	45
	2	750	11	45
人荷用	1	1,000	15	45
	1	750	11	45

エスカレーター仕様 合計納入台数:12

型式	台数 (台)
S1000VXS-UN	12

名称 高輪ゲートウェイ駅
所在地 東京都港区港南2丁目1番220号
建物用途 駅舎
建築主 東日本旅客鉄道株式会社
設計・監理 JR東日本コンサルタンツ株式会社、株式会社JR東日本建設設計、
デザインアーキテクト: 隈研吾建築都市設計事務所
施工 株式会社大林組、鉄建建設株式会社
構造 鉄骨造
階床数 地下1階、地上3階
竣工年月 2020年3月

