



ローカル用エレベーターかご内

天井 | 間接照明  
 側板・戸・天枠 | 横側板:リブ付き(角パイプ化粧シート貼り)、  
 後側板:カラーガラス+鋼板塗装仕上げ  
 操作盤 | リターンパネル(鋼板塗装仕上げ)式、  
 大型ボタン仕様  
 床 | 大理石(建築工事)



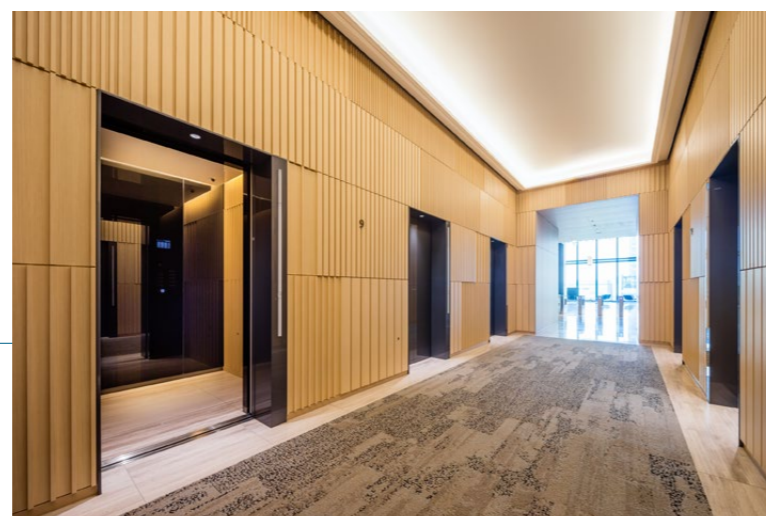
商業用エレベーターかご内

天井 | ガラスエッチング仕上げ(半間接照明)  
 側板・戸・天枠 | 鋼板塗装仕上げ  
 出入口柱・前側板 | カラーステンレスパイプレーション仕上げ  
 ハンドレール | 真鍮パイプレーション仕上げ  
 操作盤 | カラーステンレスパイプレーション仕上げ  
 床 | テラゾ(石)(建築工事)  
 インジケーター | 天枠組込み



商業用エレベーターホール

三方枠 | 大枠鋼板塗装仕上げ  
 幕板 | 鋼板塗装仕上げ  
 戸 | 鋼板塗装仕上げ  
 ランタン | 幕板組込み  
 ホールボタン | カバー:カラー SUSパイプレーション仕上げ  
 インジケーター | 幕板組込み  
 その他 | エレベーターホールに運行表示盤を設置



ローカル用エレベーターホール

三方枠 | 鋼板メタリック塗装  
 幕板 | 無し  
 戸 | 鋼板メタリック塗装  
 ランタン | 縦枠組込み  
 ホールボタン | 縦枠組込み

エレベーター仕様

合計納入台数:33

用途	台数(台)	積載質量(kg)	定員(人)	速度(m/min)
乗用	4	1,300	20	105
乗用	2	1,000	15	45
人荷用	2	1,800	27	120
人荷用	2	1,000	15	105
乗用	6	1,700	26	240
乗用	6	1,700	26	210
乗用	2	1,000	15	60
乗用	1	1,350	20	60
人荷用兼非常用	1	1,700	26	180
人荷用兼非常用	1	2,600	40	180
乗用	1	750	11	120
乗用	1	1,000	15	105
その他	4			



名称 | 日本橋高島屋三井ビルディング  
 所在地 | 東京都中央区日本橋二丁目地内  
 建物用途 | 店舗、事務所、駐車場等  
 建築主 | 日本橋二丁目地区市街地再開発組合  
 設計・監理 | 日本設計、プランテック設計共同企業体  
 施工 | 鹿島建設株式会社  
 構造 | 鉄骨造、CFT造、鉄骨鉄筋コンクリート造、鉄筋コンクリート造  
 階床数 | 地下5階 地上32階  
 竣工年月日 | 2018年6月